

Установка и Деблокирование программы ESI(tronic) через Интернет

Уважаемый, подписчик программного обеспечения ESI(tronic)!

Для запуска в эксплуатацию программы ESI(tronic) Вам потребуется произвести ее установку компьютер, а затем выполнить процедуру “деблокирования” – получения кода доступа.

Пожалуйста, перед установкой программы прочтите “инструкцию по установке ПО ESI(tronic)”, которая находится на Вашей копии DVD-диска ESI(tronic) по адресу DVD:\Docs\Setup\INFO_RUS.pdf. Для просмотра инструкции потребуется программа Adobe Acrobat Reader.

Как клиент программы ESI[tronic] Вы можете произвести деблокирование (получить Ваш код доступа) для Вашего абонента через Интернет. Это сэкономит Ваше время, и Вы сможете немедленно приступить к работе!

Вы сможете пользоваться этой услугой, до тех пор пока Вы не превысите согласованное количество компьютеров, имеющих код доступа. Для обычного абонента ESI – это 3 кода доступа, для Бош Авто Сервисов – 6. Удаление недействующего кода доступа (в случае проблем в работе компьютера и прочее) возможно только через службу заказов ООО “Роберт Бош”.

При первой рассылке ПО ESI(tronic) прикладывается информационное письмо с Вашими данными, как абонента ESI(tronic):

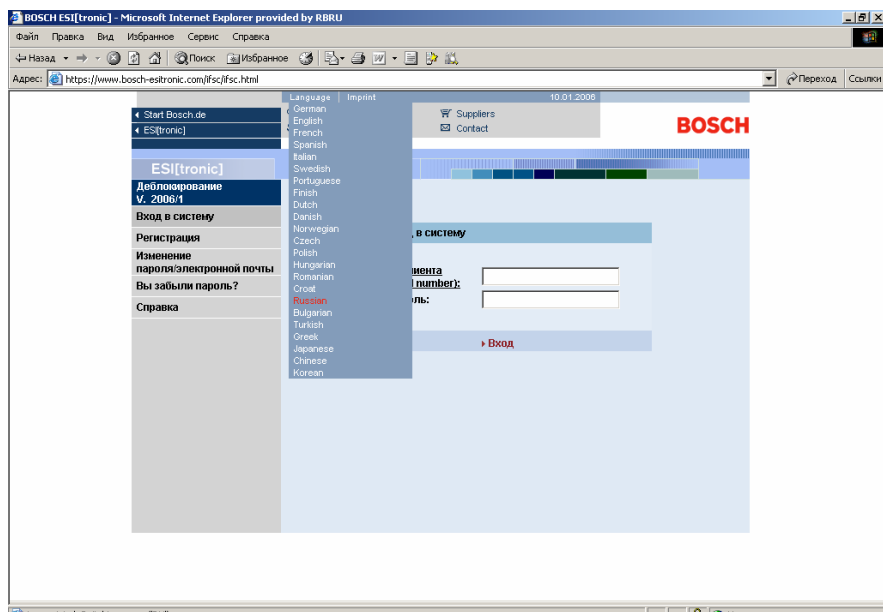
Название фирмы	<i>Указывается название компании – подписчика ESI(tronic), зарегистрированной в базе данных Bosch</i>
Ваша подписка (сектора ESI)	<i>Указывается оплаченная Вами подписка по секторам ESI(tronic).</i>
Ключ I-Key для установки ESI	<i>Указывается инсталляционный ключ для упрощения установки ПО (подробнее см. инструкцию по установке).</i>
Ваш номер клиента ESI	<i>Указывается номер, присвоенный Вам по базе данных Bosch ESI(tronic)</i>
Ваш пароль для он-лайн деблокирования в Интернете	<i>Указывается пароль, позволяющий получить доступ на персональную страницу в Интернете для получения кода доступа.</i>

Адрес в Интернете для деблокирования: <https://www.bosch-esitronic.com/> ▶

Доступ на данную страницу разрешен с любого компьютера, имеющего выход в Интернет, соответственно, код деблокирования можно запрашивать не обязательно с того компьютера, где установлен ESI(tronic).

Языки

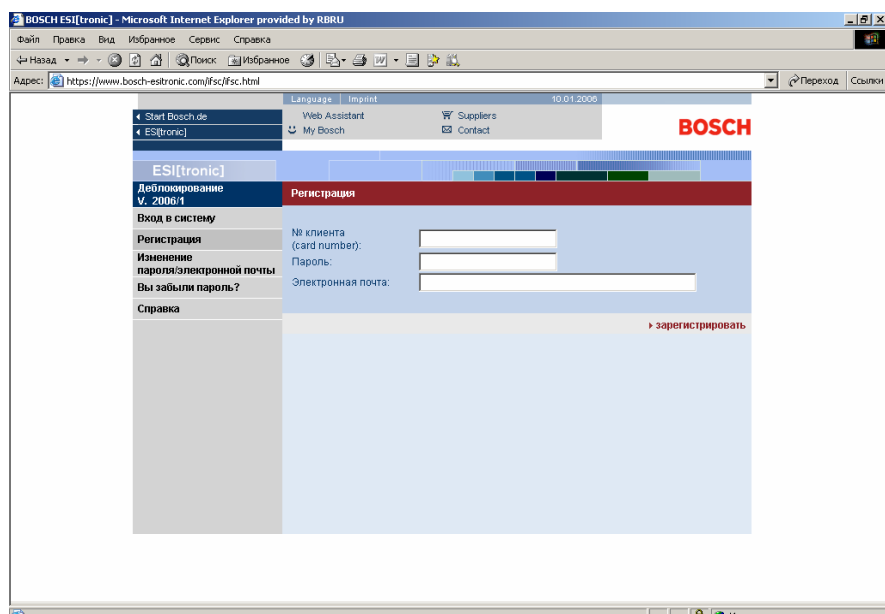
Получение кода доступа через Интернет происходит на удобном Вам языке. Вы можете выбрать язык в пункте "Language".



Регистрация

Когда вы впервые используете код доступа в Интернете, Вам необходимо зарегистрироваться. Для регистрации необходимы следующие данные (указаны в информационном письме):

- Ваш восьмипозиционный номер клиента ESI(tronic),
- Ваш пароль для доступа к Вашей личной странице ESI(tronic),
- адрес Вашей электронной почты.



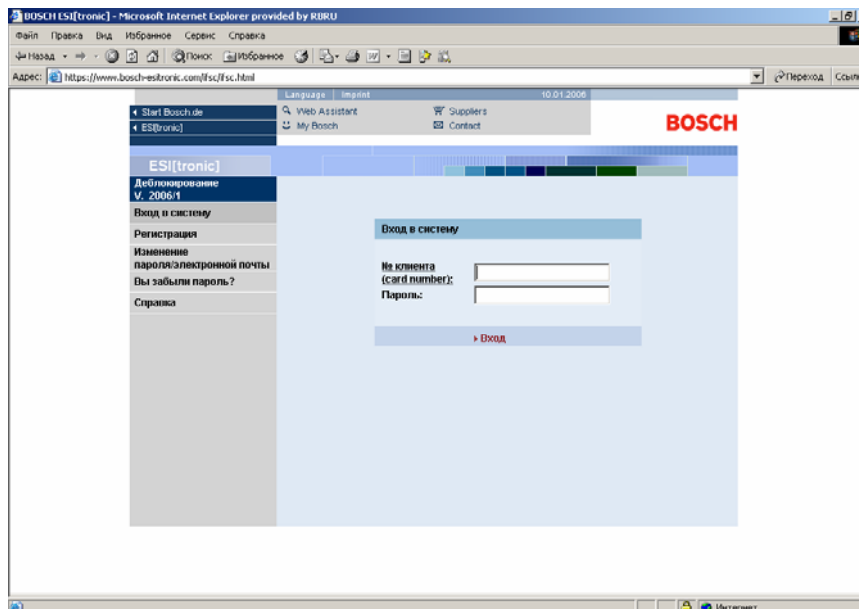
Ваш электронный адрес важен, т.к. по нему отсылается код доступа, а также Ваш пароль, в случае, если Вы его забыли или потеряли.

После успешной регистрации доступно изменение пароля и электронной почты.

Регистрация выполняется только один раз, после того как Вы зарегистрировались, в дальнейшем Вы получаете доступ просто путем ввода Вашего клиентского номера и пароля в пункте “Вход в систему”.

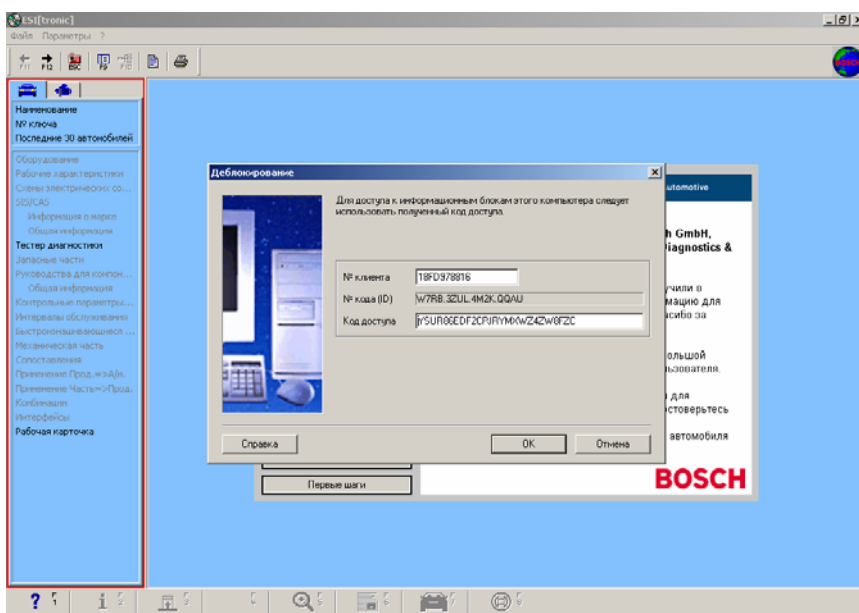
Вход в систему

Для входа требуется только Ваш номер клиента и пароль.



Деблокирование

Для деблокирования необходим идентификационный номер Вашего аппаратного обеспечения (индивидуальный номер Вашего компьютера (ID)). Этот номер формируется программой ESI(tronic) после установки. Он находится в Меню > "Параметры" > "Деблокирование" > "Выполнение" в строке № кода (ID), и состоит из 16 символов (цифры и буквы), разделенных на 4 группы.



После входа в систему, на Вашей страничке ESI в Интернете отображается вся информация, касающаяся Вашего абонемента.

Новый ID-номер для деблокирования вводится в строку “Идент. №”. **Все 16 символов вводятся слитно без точек и пробелов.**

The screenshot shows the Bosch ESI(tronic) web interface. The top navigation bar includes 'Language', 'Imprint', and the date '10.01.2008'. The left sidebar contains links for 'Start Bosch.de', 'ESI(tronic)', 'Вход в систему', 'Регистрация', 'Изменение пароля/электронной почты', 'Вы забыли пароль?', and 'Справка'. The main content area is titled 'Деблокирование ESI(tronic)' and features a 'Free Workshop' logo. It includes input fields for 'Идент. №' and a dropdown menu for 'Объем заказа' (currently set to 'C9 CS+S CS+K'). A 'Детали' link is positioned below the dropdown. At the bottom, a table displays the generated ID number and access code.

Идент. №	Код доступа
W7C9B7VHZ83PSN8S	2W6DCHWWNQNMGWA85ADEQE4VWK

Генерирование кода доступа

После ввода ID-номера необходимо нажать на ссылку “Генерирование кода доступа”. Сгенерированный код доступа будет отправлен на указанную Вами электронную почту.

Если нажать “Назад” в вашем Интернет-браузере, то сформированный код доступа можно увидеть на экране.

Полученный код необходимо ввести в поле “Код доступа” в Меню > "Параметры" > "Деблокирование" > "Выполнение" программы ESI(tronic).

В поле “N клиента” в Меню > "Параметры" > "Деблокирование" > "Выполнение" программы ESI(tronic) вводится ваш клиентский номер. Ваш номер 8-мизначный, программа требует 10-тизначный, впереди необходимо вписать два нуля.

После успешного ввода отображается информация о деблокированных секторах программы ESI(tronic).